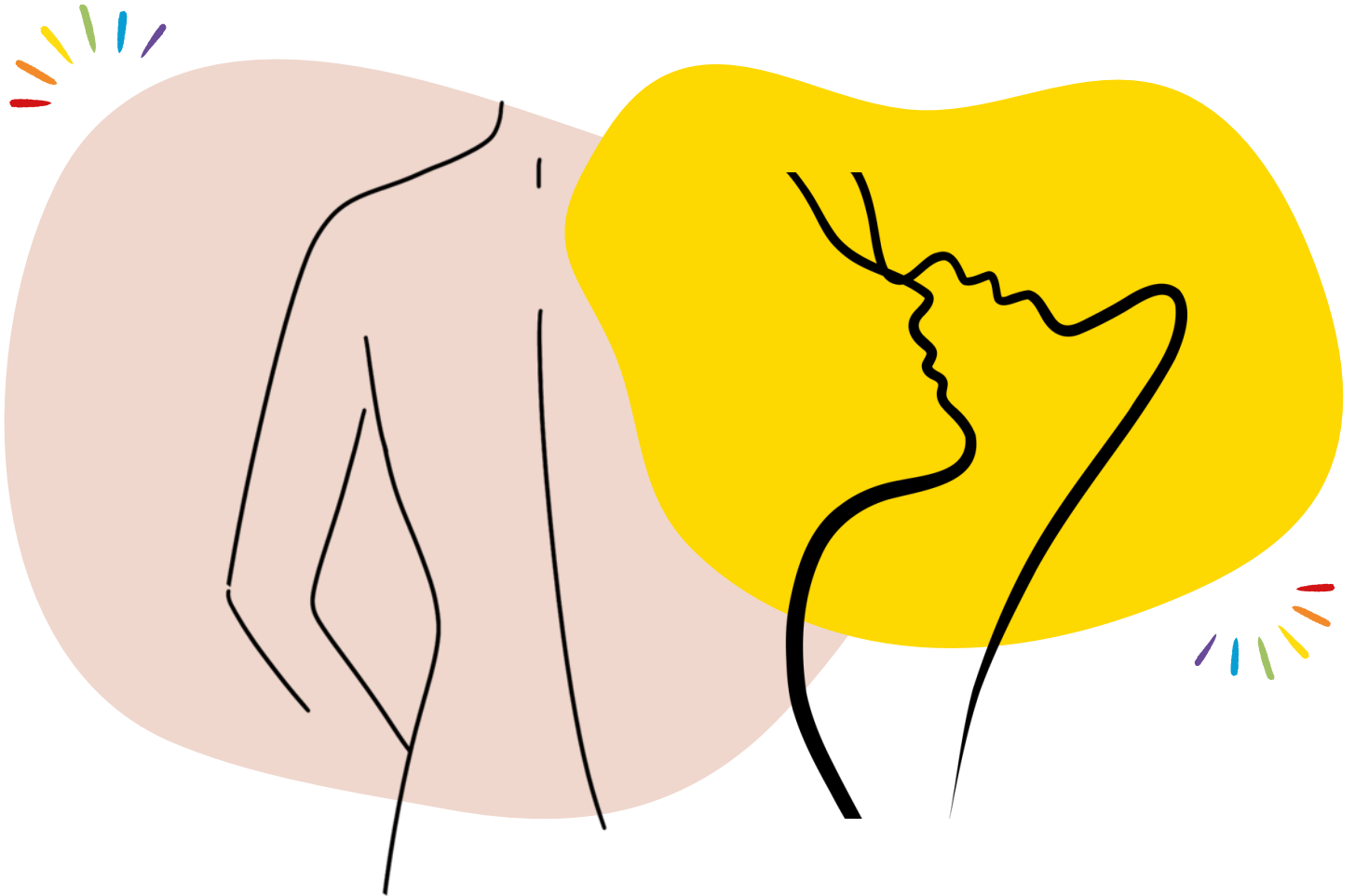




"À QUOI ON JOUE ?"



Agrément programme EVARS



**Spectacle participatif à destination des jeunes
pour aborder des sujets sensibles avec délicatesse**

SEXUALITÉ - CONSENTEMENT
IMAGE DE SOI - RELATIONS AMOUREUSES

 artsqimed@gmail.com / 07 49 32 99 20 / artsqimed.com

"À QUOI ON JOUE ?"



Le synopsis

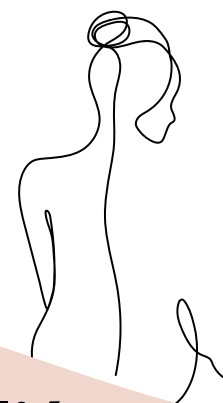
Depuis quelques mois, Antho et Lise, 17 ans, sont en couple dans le même lycée. Ils vivent ensemble leur "première fois".

Leurs explorations intimes vont les confronter à des peurs et des questionnements. Le regard de l'autre, la différence, l'influence de la pornographie.

Que faut-il dire ou faire ? Pourquoi ça ne se passe pas comme dans les films ? Un enchaînement d'événements les pousse à agir d'une manière qui ne leur ressemble pas. Leur communication se brouille, et une grande dispute finit par éclater entre eux.



Arriveront-ils à dénouer les tensions pour parler de ces sujets sensibles ?



Thèmes et axes reliés

image de soi

violence affective

vie affective

première fois

réseaux sociaux

sexualité

amour & amitié

SPECTACLE INTERACTIF

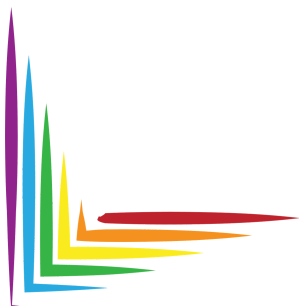


Une fois la situation présentée, les jeunes sont invités à **passer à l'action** et changer le cours de l'histoire en **interprétant de nouveaux personnages**. Guidés par un.e comédien.ne facilitateur, ils pourront imaginer d'autres issues, d'autres ressources. Ce spectacle est aussi l'occasion d'une **initiation au jeu comédien** et à la **prise de parole en public** pour les jeunes.



Le **théâtre interactif** permet une **libération de la parole** sur des pensées encore difficiles à partager. En abordant des **sujets sensibles** de la société, ce spectacle ouvre les consciences sur la richesse des différences.

artsqimed@gmail.com / 07 49 32 99 20 / artsqimed.com



NOTE D'INTENTION ARTISTIQUE



Depuis 2020, nous jouons le spectacle interactif « La vérité éclate toujours » qui aborde les thèmes du cyberharcèlement et l'homophobie. Dans les espaces d'échanges que nous offrons, les langues se délient, l'écoute et l'action renforcent la sensibilité collective.

Des partenariats pérennes soutiennent nos créations, nous permettant ainsi de travailler sur du temps long et de rester au plus proche de la réalité des jeunes.

Ce nouveau spectacle, plus audacieux, sur la sexualité nous est apparu prioritaire suite aux réactions lors d'ateliers avec les jeunes. La montée des thèmes comme le masculinisme, les questions autour du consentement et de la performance, les violences sexuelles sont au cœur de leurs préoccupations.

"A quoi on joue ?" met en lumière des tabous, des sujets sensibles et intimes pour continuer d'échanger sans complexe et développer son esprit critique.

L'équipe pluridisciplinaire de comédien.nes reste vigilante quant à sa formation sur ces thèmes et assure ainsi son engagement toute en délicatesse dans le cadre de son agrément du programme EVARS de l'Éducation Nationale.

**Pauline Layec,
directrice artistique**



INFORMATIONS PRATIQUES



PUBLIC

- A partir de 16 ans
- Milieu scolaire : classes de première et terminale
- Jauge optimale : 45 pers.
- Jauge maximale : 60 pers.

DURÉE

2h (spectacle + bord plateau : temps d'échanges avec les comédien.nes)

Spectacle avec l'intervention de **quatre comédien.nes**



CONDITIONS TECHNIQUES

- Installation du public à la charge de l'organisateur (ex : bancs, chaises)
- Espace scénique : 4 m x 3 m
- Montage : 1 heure - Démontage : 45 minutes
- Accès véhicule proche
- Autonomie pour le son
- Si besoin de lumière, accès 2 prises 220V & plus de temps de montage et démontage.



Selon l'OMS la santé sexuelle se définit comme : un état de bien-être physique, émotionnel, mental et social en matière de sexualité.

Si le cadre légal nous assure des libertés et des devoirs, les zones de flous, les mots utilisés, les courants de pensées, les réseaux et l'actualité viennent impacter fortement les individus.

Les jeunes, les mineurs, considérés comme personnes vulnérables doivent s'entraîner à développer leur esprit critique, à reconnaître leur singularité, à respecter l'intimité de l'autre.

Dans le cadre du programme EVARS, notre spectacle participatif vise à explorer et renforcer les compétences psychosociales des jeunes (cognitives, émotionnelles et sociales) et ainsi permettre d'améliorer les relations à soi et aux autres.

Nous restons attachés aux objectifs d'apprentissage :

Pour les Premières : "Faire des choix en restant maître de soi et attentif à sa santé. Désirer et vouloir, donner ou refuser son consentement, savoir être libre et respecter les autres et leurs propres libertés. Être soi, entre acceptation et déni."

Pour les Terminales : "Reconnaître ses émotions et ses désirs pour mieux se connaître. S'épanouir dans une relation équilibrée à l'autre. Être libre d'être soi parmi les autres et réfléchir aux conditions sociales garantissant cette liberté."

Le théâtre interactif permet d'activer l'intelligence émotionnelle et collective pour mettre en lumière des situations complexes, analyser la place des discriminations et des violences et de proposer des stratégies efficaces pour les prévenir, voire y mettre fin.

LA COMPAGNIE ART QI MED

Basée à **Billom**, près de Clermont-Ferrand, Arts Qi Med est une compagnie de théâtre engagée dans une **démarche artistique et pédagogique** qui vise à **favoriser le lien social**, la créativité et l'expression de chacun.e. Arts Qi Med promeut la **pluridisciplinarité artistique** comme un moyen de développement personnel et collectif.



Création de **spectacles**, accompagnement à la mise en scène, **théâtre participatif**, **ateliers** d'expression et de médiation culturelle, improvisation, prestation pour les professionnels ... **Arts Qi Med** intervient auprès de divers publics, **des plus petits aux plus grands**. A travers ses actions, la compagnie aspire à tisser du lien et semer des valeurs de solidarité entre les humains.



MINISTÈRE
DE L'ÉDUCATION
NATIONALE ET
DE LA JEUNESSE

La compagnie travaille **auprès des jeunes** depuis 2020, pour aborder des thèmes sensibles autour de la vie affective et sociale. Dans ce cadre, elle a obtenu un **agrément au programme EVARS (Éduquer à la Vie Affective, Relationnelle et Sexuelle)** du Ministère de l'Éducation Nationale et de la Jeunesse, valable jusqu'en juin 2030.

L'ÉQUIPE DU SPECTACLE



Le spectacle "A quoi on joue ?" est une création collective, portée par **huit comédien.nes**. Pour découvrir les membres de cette équipe, leurs parcours et compétences diversifiées, consultez [notre site internet](#). L'équipe se forme à l'éducation à la sexualité avec EPE63.

CONTACTS & POSSIBILITÉS DE COLLABORATION



Contactez-nous pour avoir un devis

Compagnie Arts Qi Med à Billom (63)

07 49 32 99 20

artsqimed@gmail.com

artsqimed.com



[Facebook](#)



[Instagram](#)

Le spectacle "A quoi on joue" a été proposé pour la première fois au Lycée professionnel Pierre-Joël Bonté en janvier 2026.

Nous créons également des spectacles sur-mesure et proposons de guider la construction de saynètes théâtrales par les jeunes via une série d'ateliers.

OCAL, rue Carnot - 63160 Billom

SIRET 883 580 870 000 11

Code APE 9001Z

Licences Professionnelles : PLATESV-D-2023-004138 et PLATESV-D-2023-005525

